

新しい事をはじめたら

今でしよう!!

2025

WINTER

キャンペーン

★1月 2月限定★

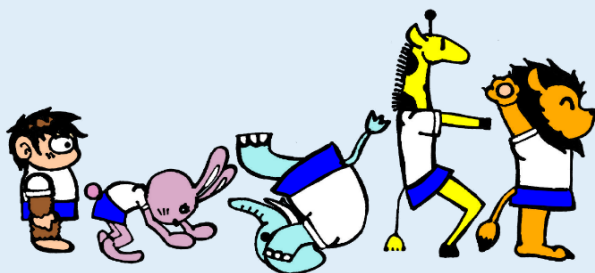
入会費用が
なんと…
1000円

入金費用 8000円が保険料の1000円のみ!
(入会金 3000円・保険料 1000円・指定用品 4000円)
※別途初回授業料が必要になります



※入会時の保険料は3月末日までの為
4月に保険料 1000円が必要となります

期間…1/6(月)～2/28(金)



ガンバ体操クラブ法隆寺教室

0745-75-8601

生駒郡斑鳩町法隆寺南2-6-36